

DENOMINAZIONE STRADA

SP 61

CAPOSALDO INIZIO

CONFINE DI PROVINCIA COSENZA - PONTE TASSITO INNESTO SP 58 (EX SS 109 PICCOLA SILA) BIVIO CERASARA

COORDINATE

X=2659443,739; Y=4339100,793

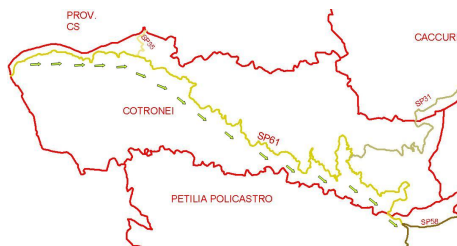
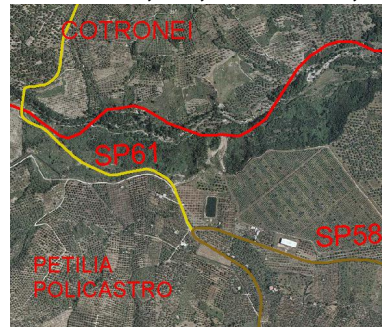


NOME STRADA

TREPIDO'

CAPOSALDO FINE

X=2675793,104; Y=4332893,704



KM

34.03

RESPONSABILE VIARIO

Geom. Rosario Lopez

ATTRAVERSAMENTI COMUNALI

Cotronei, Petilia Policastro

VECCHIA DENOMINAZIONE STRADA

EX SS 179

ALTEZZA (slm) INIZIO STRADA

1284.8

ALTEZZA (slm) MASSIMA DELLA STRADA

1319.1

NUCLEO

4

CAPO CANTONIERE

Calabrese

NOTE

VECCHIO NOME STRADA

ALTEZZA (slm) FINE STRADA

296.32

ALTEZZA (slm) MINIMA DELLA STRADA

268.29

